

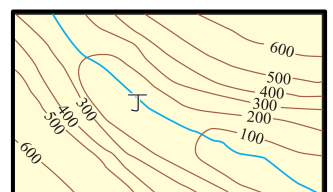
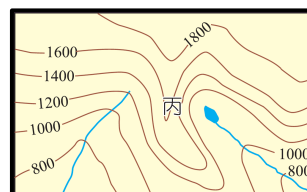
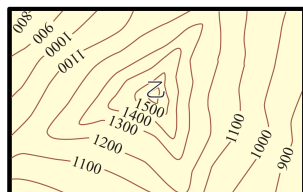
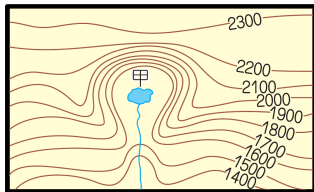
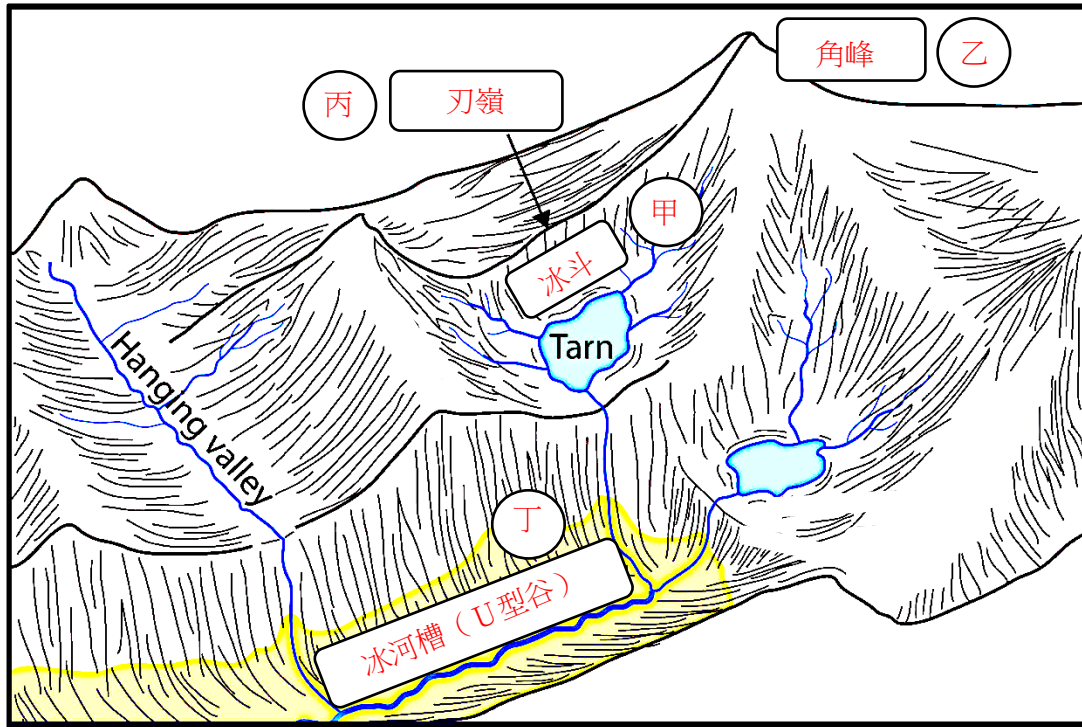
班級：

姓名：

座號：

1. 基本認識題：

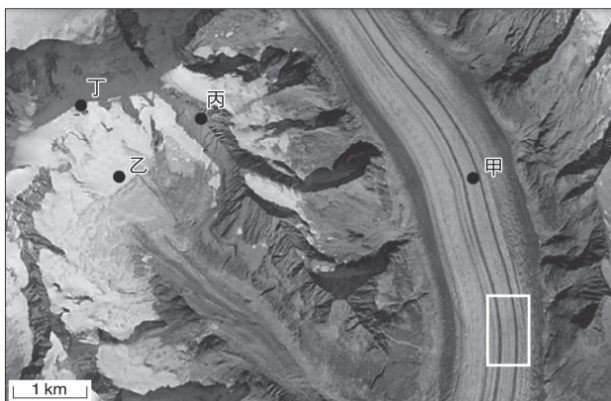
方形空格填上冰河地形名稱，圓形填上下方等高線示意圖代號（甲-乙）



2. 素養導向題

某歐洲內陸國家，全境以山地為主，有許多知名的冰河地形。其中最著名冰河地形大致位於（46°59'N, 7°38'E）。圖一為冰河地形的衛星影像圖，除了山脈陰影之外，淺白色為冰雪堆積，圖二為同一地的等高線地形圖，兩圖中的甲、乙、丙、丁為四種冰河地形。請問：

【109 學測題（修）】



▲圖一

▲圖二

探究 1 了解應用目的

1. 從兩圖中可以得到何項訊息？

前往冰河觀光健行的人數

受暖化影響冰河消融的程度

冰河健行的熱門路徑軌跡

冰河地形分布位置與高度

探究 2 注意重要訊息

2. 題幹冰河為何類型？

大陸冰河

山岳冰河

3. 丙冰河地形名稱為何？

角峰

U 型谷

峽灣

刃嶺

探究 3 解釋訊息

4. 根據題幹判斷，該著名的冰河地形位於哪個國家？ 瑞士

5. 該國家冰河地形主要分布於何山脈？ 阿爾卑斯山

6. 圖片上方為北方，以八方位寫出甲處冰河的主要流向？ 西北向東南或北向南

探究 4 推論並提出看法

7. 若全球暖化持續加劇，在短時間地形演育期間內，可能因融冰而出現湖泊。請問圖中甲、乙、丙、丁 4 處，哪 2 處較容易產生湖泊？並請說明較易出現湖泊的原因。（非選擇題）

容易產生湖泊地區代號與名稱	易出現湖泊的原因
冰斗→乙 冰河槽（U 型谷）→甲	乙處等高線三面高聳陡峭，中央低緩凹陷，且航照圖有積雪區可能為凹地，判斷為冰斗，可形成冰斗湖。甲處等高線較周遭山脊低且平緩，判斷為冰河槽，融化後形成 U 型谷，谷地積水可形成槽湖。

3. 冰河地景人地互動反思題

課程當中提到，瑞士阿爾卑斯山脈（Alps）海拔 2,961 公尺高的格姆斯托山的格勝冰河（Gurschen gletscher）因全球暖化融化快速。於是人類將白色帆布蓋在冰河上，隔絕高溫、反射太陽光以減緩冰河流失，保持冰河景觀資源。身為臺灣高中生的你，請具體舉 1 個實際案例，透過自身活動，如何能在生活中「減碳」，減緩全球暖化的速度？（切入角度越有創意，分數越高）



我想從減少使用塑膠製品以減碳生活來減緩全球暖化。塑膠製品為石油提煉，提煉過程中會排放大量溫室氣體。我在生活中會減少使用塑膠吸管、塑膠湯匙等餐具，隨身攜帶環保餐具。