



110-2 地圖與地理資訊系統

LAB 07

Story Map製作及ArcGIS online操作

助教：倪煒傑、楊宇翔、張旻蓓

今日實習

Story Map製作及ArcGIS online操作



故事地圖
Story Map



線上地圖
ArcGIS online

The background features a light gray gradient with several large, semi-transparent geometric shapes: a purple triangle in the top left, a light blue triangle in the top center, and a larger light blue triangle on the right side. Overlaid on these are network diagrams consisting of nodes (dots) and connecting lines. One network is in the bottom left with teal and blue nodes, another is in the bottom right with purple nodes, and a third is in the bottom center with blue nodes. The text '故事地圖' is in orange and 'Story Map' is in dark blue.

故事地圖

Story Map

故事地圖 Story Map



ArcGIS Online是美國 Esri 公司開發的雲端製圖與地理資訊系統

而 **Story Map** 則是 **ArcGIS Online** 上建立互動式 **Web** 地圖的應用程式之一。

ArcGIS Web 地圖能協助您在我們精美的底圖上套疊專屬資料，例如試算表數據或 **GIS** 資料，甚至是 **Esri** 和 **GIS** 社群所製作的內容與主題地圖。**Web** 地圖能支援視覺化、查詢、分析、以及使用快顯視窗顯示精采圖片等多項功能。**ArcGIS** 的使用者可運用 **Story Map App** 發佈專屬的 **Web** 地圖。有些 **Story Map App** 能直接內建在 **ArcGIS Online** 上。發佈地圖時，圖徵內使用的照片、影片和文字會一起被發佈出去。結合地理資訊系統(**GIS**)的新興媒體平臺、可呈現互動式地圖、文字、照片、影片和音樂，整合精彩的故事。內容可以完整呈現一個地點、事件、議題、趨勢或是地理變遷的脈絡。

資料來源：http://www.esri.tw/index.php?option=com_content&view=category&layout=blog&id=89&Itemid=11

故事地圖 Story Map

點擊網址

<https://storymaps.arcgis.com/stories>

ArcGIS Online
賬號

Ex: Map_B102080XX

ArcGIS StoryMaps 想要存取您的 ArcGIS Online 帳號資訊 ?

登入方式 

ArcGIS 登入 ^

 weijye_ntu



☐ 保留我的登入狀態

登入

[忘記使用者名稱? 或 忘記密碼?](#)

您的 ArcGIS 組織的 URL v

[無帳號? 建立 ArcGIS 公共帳戶](#)

[隱私權政策](#)

故事地圖 Story Map

ArcGIS StoryMaps

故事

圖 故事
集合
主題

快速連結
探索故事
入門
最新新聞
故事規劃
教學課程
網路研討會
常見問題集

我的經驗 我的最愛 我的群组 我的組織

新增故事

觀摩台大地理學長姐的作品

曾上傳的 Story map

Dr: a horse with cancer
已編輯: 2021年11月20日
我为公園、診所、呢?
社會領域課程概論 地理

Nothing To Lose
已編輯: 2021年10月15日
倪偉傑 地理四

水文學及實習
已編輯: 2021年3月10日
實地調查—倪偉傑、張展菲、施耀宏

實地訪查 - 繪製聲音地圖
已編輯: 2021年1月6日
環資期末報告

誰燒了森林?
已編輯: 2020年12月30日
印尼森林大火討論

實習六_倪偉傑
已編輯: 2020年11月10日

故事地圖 Story Map

+ 新增故事 ▾



從頭開始

快速入門



遶車



引導式 Map Tour

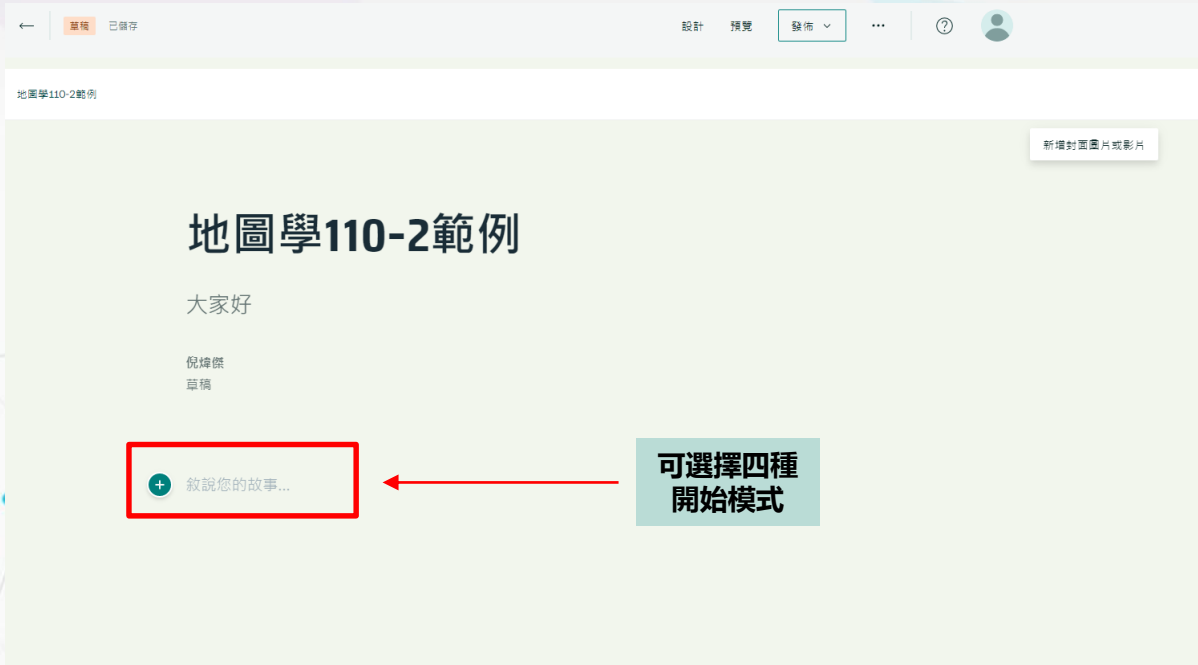


Explorer Map Tour

← 可選擇四種
開始模式

故事地圖 Story Map

以「從頭開始」為例



可選擇四種
開始模式

該界面為「故事編輯器」

可透過加號+
插入物件（影像、連結、音訊、地圖等）

基本版

≡ 文字

□ 按鈕

-- 分隔符號

媒體

📍 地圖

🖼️ 圖像

📺 圖片庫

▶ 影片

🔊 音訊

<> 嵌入

🖥️ 刷屏

🕒 時間軸

Beta

故事地圖 Story Map

以「從頭開始」為例



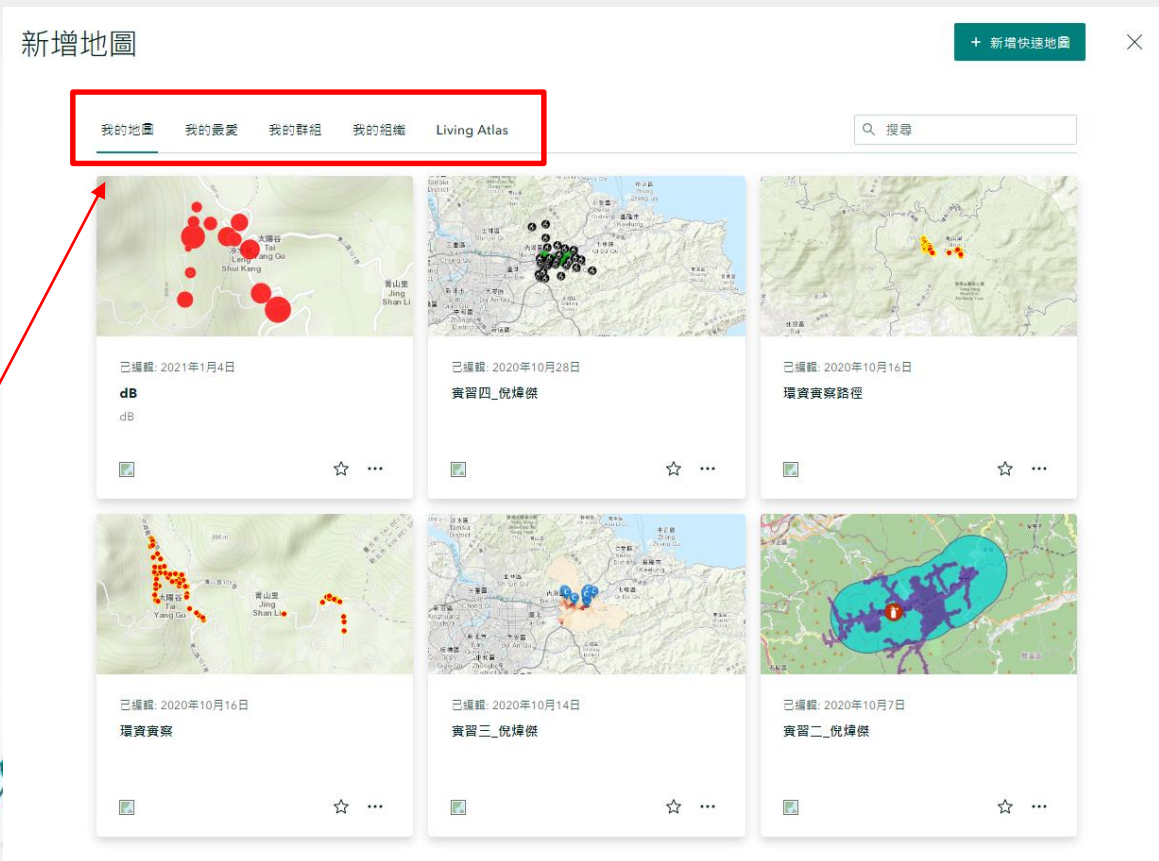
設計處可以更改封面格式、主題等。

新增物件 (地圖)





可使用的地圖：

1. 我的地圖 (在ArcGIS Online中繪製的地圖)
2. 我的群組&組織 (地理系學長姐公開分享的地圖)
3. Living Atlas (線上共享地圖)
4. 新增快速地圖



新增物件（地圖）

調整地圖外觀



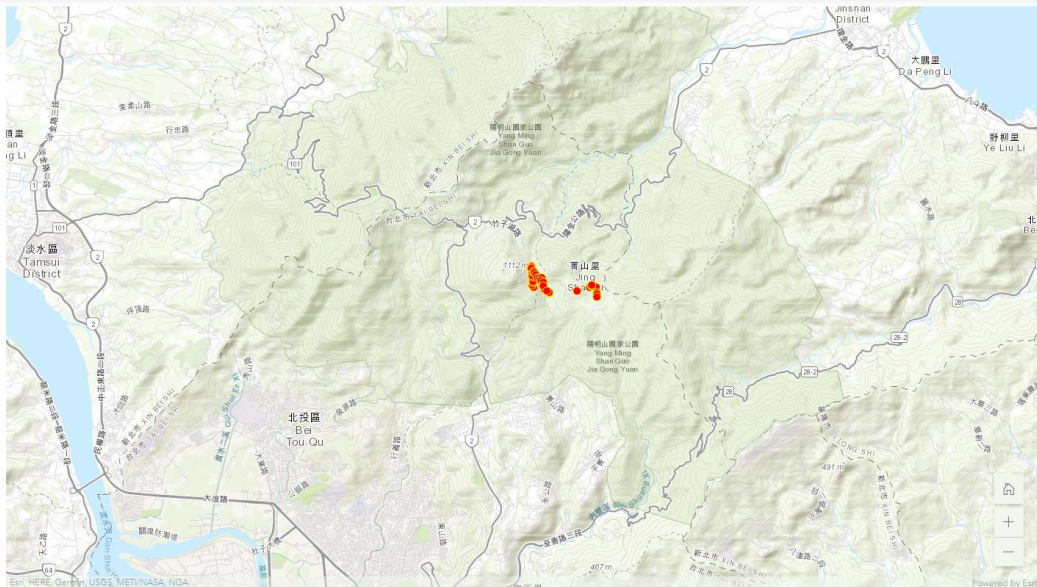
所有圖徵

資料歷程 

此處的修改只會影響此故事集中此地圖的外觀。要編輯基礎地圖，請按以下按鈕。

在 ArcGIS 中編輯

按位置搜尋



取消

放置地圖

可使用助教繪製的地圖

從我的組織中搜尋——環資實察路徑

我的組織

Living Atlas

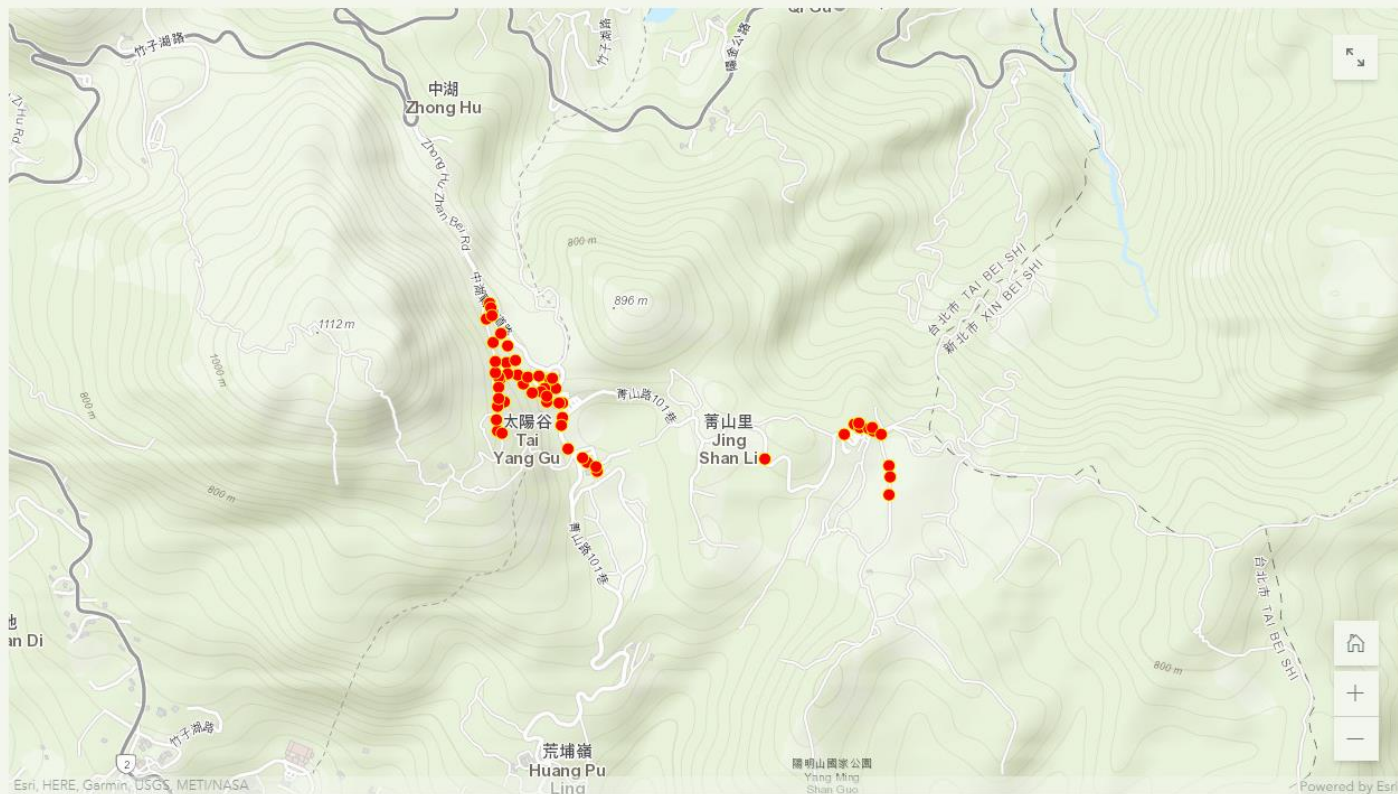


環資實察路徑



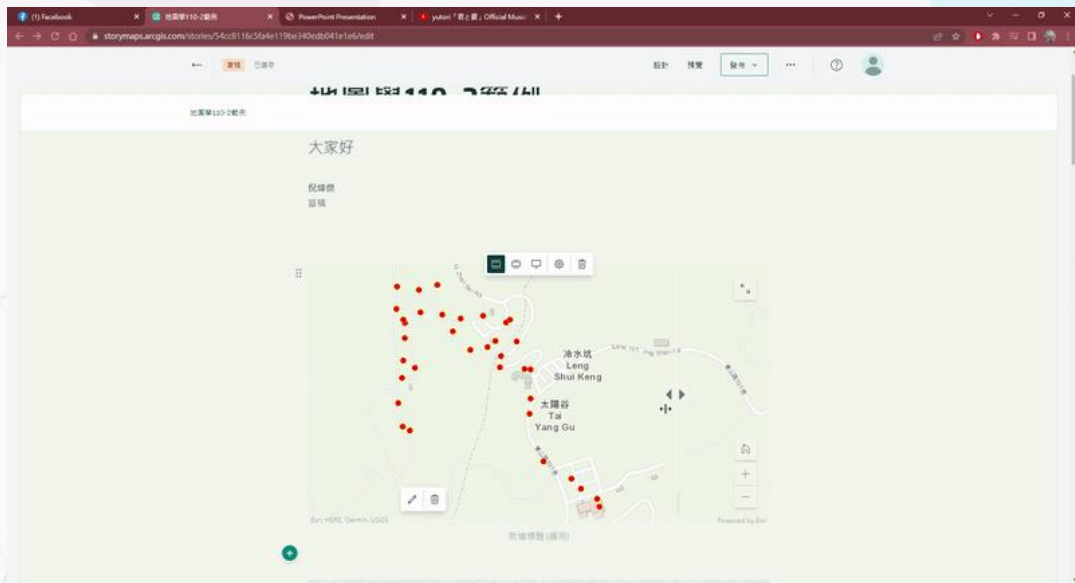
群組

新增物件 (地圖)



環資實察路徑

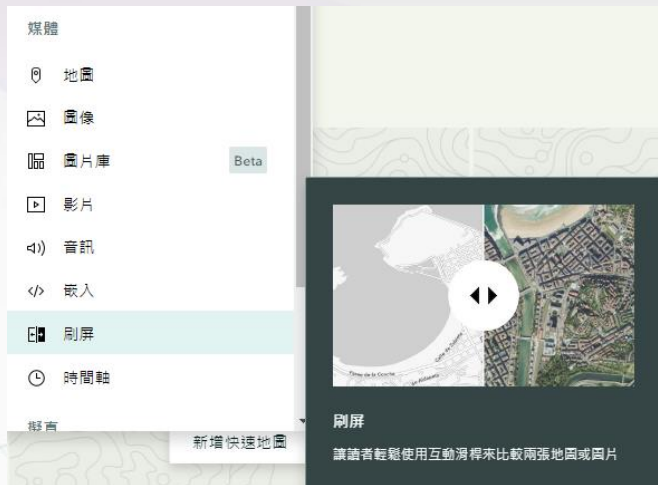
新增物件（刷屏）



撥動/刷屏：
兩張圖or兩種地圖手動拖曳比較

*放在線上地圖會依左圖預設比例尺

新增物件 (刷屏)



刷屏

讓讀者輕鬆使用互動滑桿來比較兩張地圖或圖片

使用dB和環資實察路徑

新增地圖

+ 新增快速地圖



我的地圖

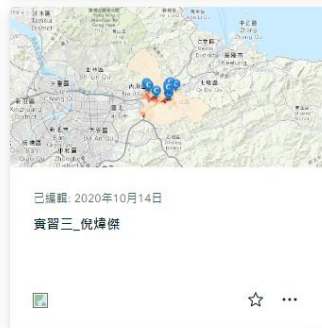
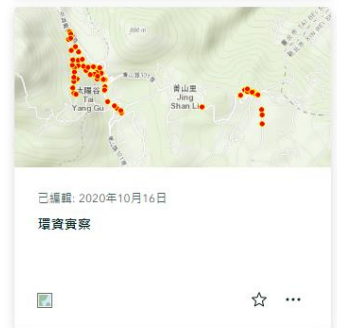
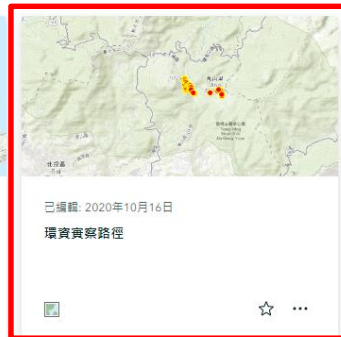
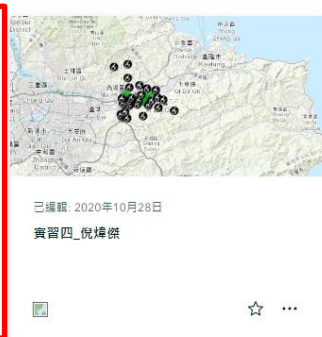
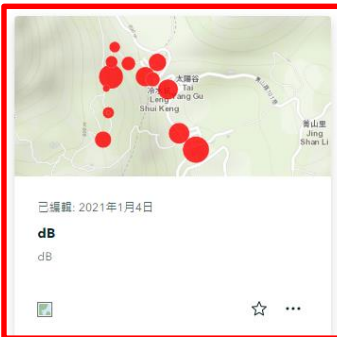
我的最愛

我的群組

我的組織

Living Atlas

搜尋



新增物件 (投影片)

擬真

🖥️ 投影片放映

Beta

🚗 遶車

🗺️ Map Tour

新增媒體 ▾

新增圖片或影片

新增地圖

← 可使用的地圖和上一個步驟一樣

我的地圖

我的最愛

我的群組

我的組織

Living Atlas

🔍 地圖學110-2範例地圖

👤 群組 ▾

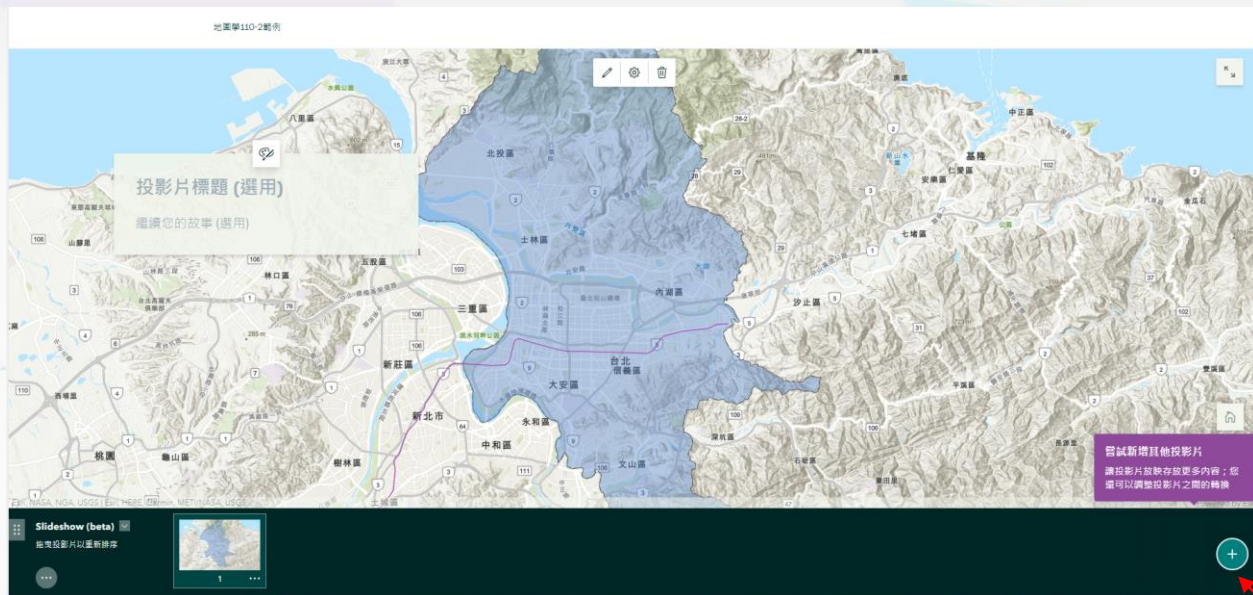


已編輯: 2022年5月23日
地圖學110-2範例地圖



實習使用——地圖學110-2範例地圖

新增物件 (投影片)

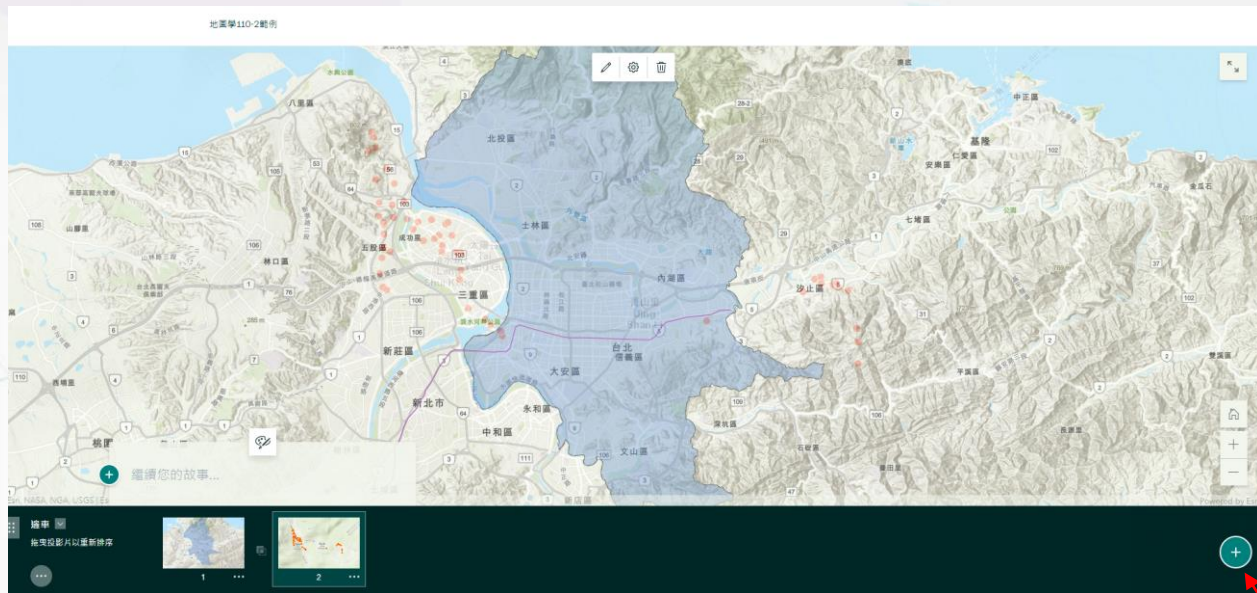


單獨畫面橫向切換頁面
(不連續地圖，獨立頁面)

類似Powerpoint的不同頁面

點擊+新增新的投影片

新增物件 (邊車 Sidecar)



Map Tour/Sidecar 邊車：
直向滾動投影片
(連續地圖)

可分為依序點位導覽或一次羅列

點擊 + 新增新的投影片

發佈故事

設計

預覽

發佈 ▾

...



發佈故事

分享級別

☒ 私有

☐ 我的組織

☐ 所有人 (公用)

台大地理組織使用者

全球公開

群組分享 ⓘ

🔍 搜尋群組

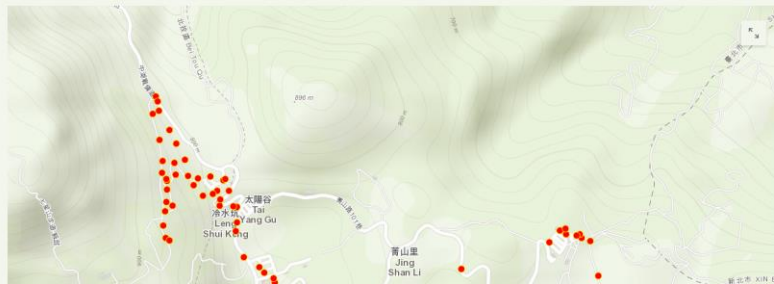
發佈

實習範例

地圖學110-2範例

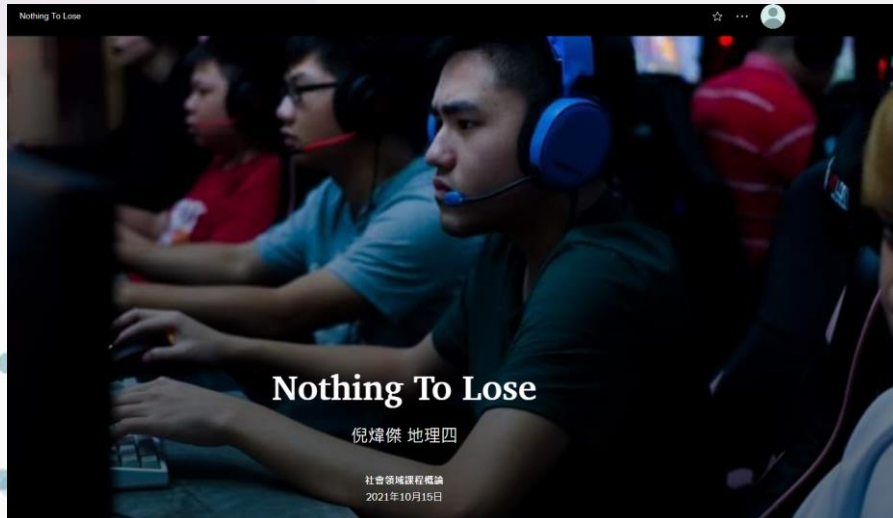
大家好

倪偉傑
2022年5月23日



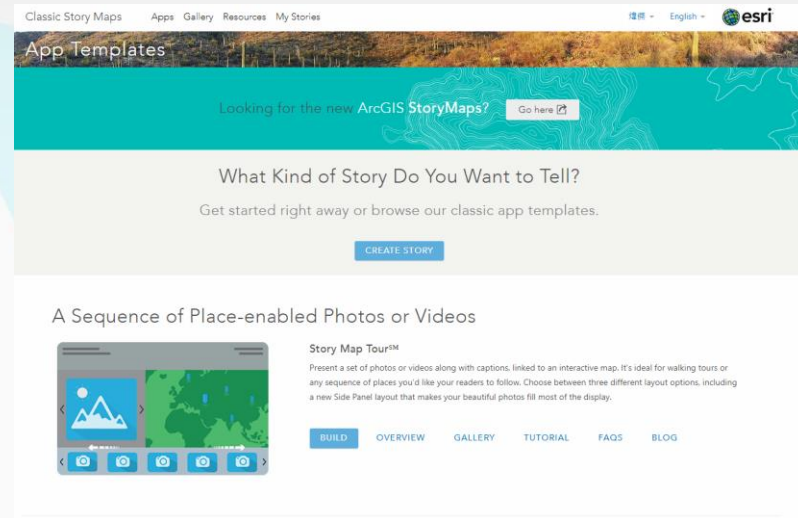
<https://storymaps.arcgis.com/stories/54cc8116c5fa4e119be340edb041e1e6>

其他範例



<https://storymaps.arcgis.com/stories/00e161735bc24d229ef9fdb4c2f194dc>

助教的實作（內含所有功能示範）



<https://storymaps-classic.arcgis.com/en/app-list/>

其他網路樣板

The background features a light gray gradient with abstract geometric shapes in shades of purple, blue, and teal. Overlaid on these are network-like patterns consisting of small dots connected by thin lines, creating a sense of connectivity and data flow.

線上地圖

ArcGIS Online

線上地圖 ArcGIS Online

<https://ntu.maps.arcgis.com/home/webmap/viewer.html>

點擊網址

ArcGIS Online
賬號
Ex: Map_B102080XX

ArcGIS StoryMaps 想要存取您的 ArcGIS Online 帳號資訊 ?

登入方式 

ArcGIS 登入 ^

☐ 保留我的登入狀態

登入

忘記使用者名稱? 或 忘記密碼?

您的 ArcGIS 組織的 URL ^

無帳號? 建立 ArcGIS 公共帳戶 ·

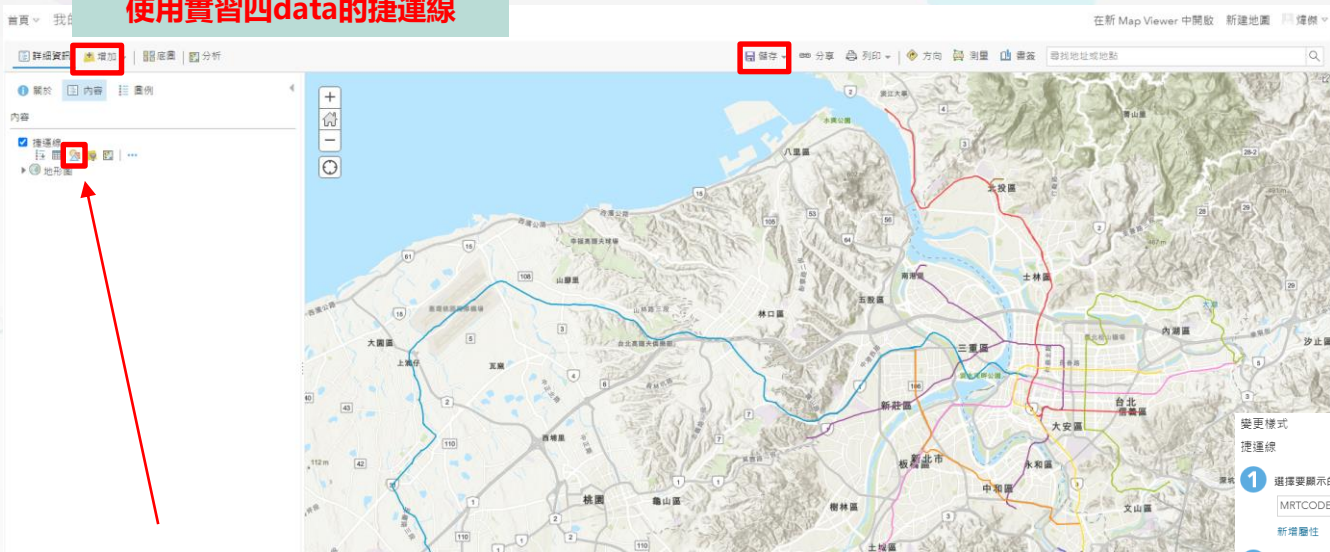
[隱私權政策](#)

若要在ArcGIS Online匯入SHP檔案，需要將相關檔案壓縮成ZIP檔

使用實習四data的捷運線

線上地圖 ArcGIS Online

基本上操作邏輯跟ArcGIS Pro大同小異，只是界面上稍有不同



與ArcGIS Pro一樣可以檢視各個圖層的屬性表格、更改樣式等



- 淡水信義線
- 機場捷運
- 文湖線
- 中和新蘆線
- 環狀線
- 松山新店線
- 板南線
- 新北投線
- 三鶯線
- 小碧潭線
- 其他

託管圖層

內容

我的內容 我的最愛 我的群組 我的組織 Living Atlas

新項目 建立應用程式 搜尋 weijye_ntu 圖表 修改日期 篩選器

資料夾 1 - 20 · weijye_ntu 中的總計: 39

篩選資料夾

- 所有我的內容
- weijye_ntu
- 期中
- Survey-水文
- Survey-錄音表單A
- Survey-環資考察
- Survey-環資調查2

項目類型

- Maps
- Layers
- Scenes

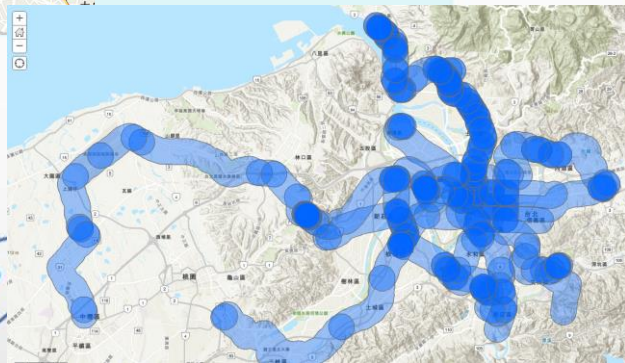
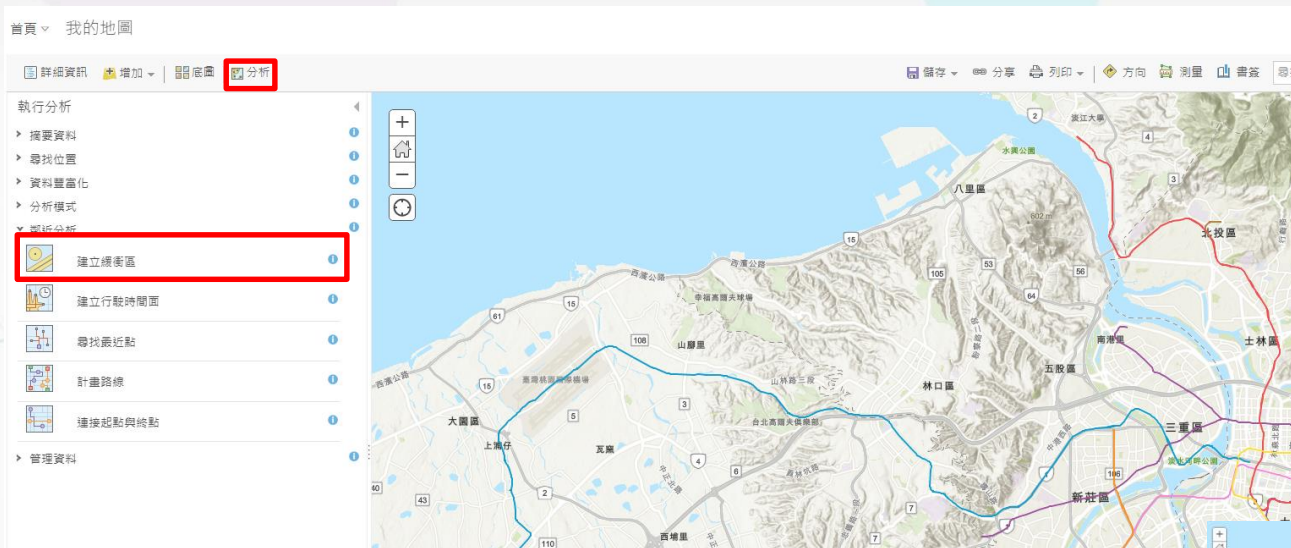
標題	修改日期
捷連線 Feature Layer (託管)	2022年5月23日
捷連線 Shapefile	2022年5月23日
地圖學110-2範例 StoryMap	2022年5月23日
地圖學110-2範例地圖 Web Map	2022年5月23日
板南線 Feature Layer (託管)	2022年5月23日
板南線 Shapefile	2022年5月23日
Taipei Feature Layer (託管)	2022年5月23日
Taipei Shapefile	2022年5月23日
台灣鄉鎮市區 Feature Layer (託管)	2022年5月23日

ArcGIS Online → 內容
線上地圖、故事地圖、應用程式、
使用資料之集散地

若上傳圖層檔案容量過大 系統
會詢問是否新增託管圖層
= 於個人內容中單獨上傳圖層
(之.zip)

若有執行地理分析新產生之圖層
如環域、交集、熱區等
亦會另存為託管圖層


常用功能示範：Buffer



常用功能示範：Dissolve

執行分析

- 摘要資料
- 尋找位置
- 資料豐富化
- 分析模式
- 鄰近分析
- 管理資料
- 融合邊界**
- 擷取資料
- 產生圖表
- 合併圖層
- 疊層疊加

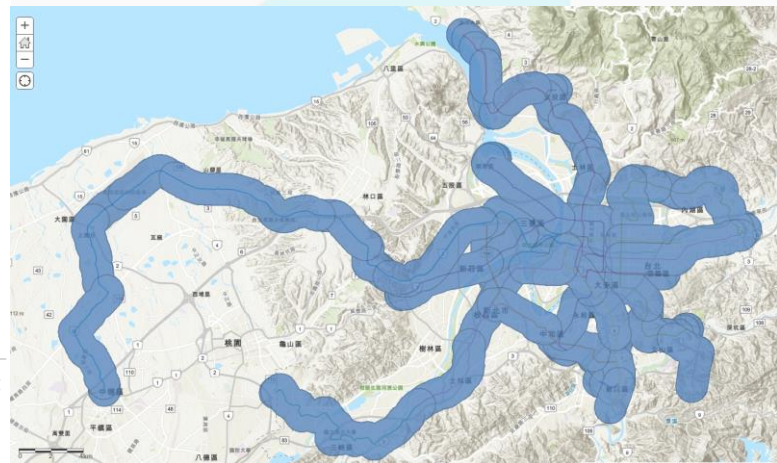


融合邊界

- 選擇其邊界將被融合的區域圖層
捷運線Buffer
- 選擇融合方法
 - ☐ 重疊或相鄰的區域
 - ☒ 欄位值相同的區域
 - ☐ SOURCE
 - ☐ DEFINITION
 - ☐ Buffer distance in Kilometers
 - ☐ ORIG_FID
 - ☒ Area in Square Kilometers

☒ 建立多組件圖徵
- 增加統計資料 (可選)
欄位: 統計資訊
- 結果圖層名稱
融合 捷運線Buffer
將結果儲存在: weijye_ntu
☒ 使用目前的地圖範圍

執行分析



線上地圖 ArcGIS Online

儲存地圖

標題: 地圖學110-2範例

標記: taipei × mrt × 新增標記

摘要: 地圖的描述。

儲存在資料夾中: weijye_ntu

儲存地圖

取消

儲存時需要輸入標記

分享

選擇可檢視此地圖的使用者。

目前已與這些使用者分享地圖。

- ☒ 任何人 (公眾)
- ☒ National Taiwan University Department of Geography
- ☐ 以下群組中的成員:

☐ 109-1社領概

連結至該地圖

<https://arcg.is/0mbf0v>

[Facebook](#) [Twitter](#)

- ☒ 分享目前的地圖範圍

嵌入該地圖

在網站中嵌入

建立 WEB 應用程式

分享時需要勾選分享對象

完成