



110-2 地圖與地理資訊系統

LAB 06-2 Arcgis Pro Part

網格資料處理 Raster Data Processing

助教：倪煒傑、楊宇翔、張旻蓓

今日實習（需要使用Arcgis Pro）

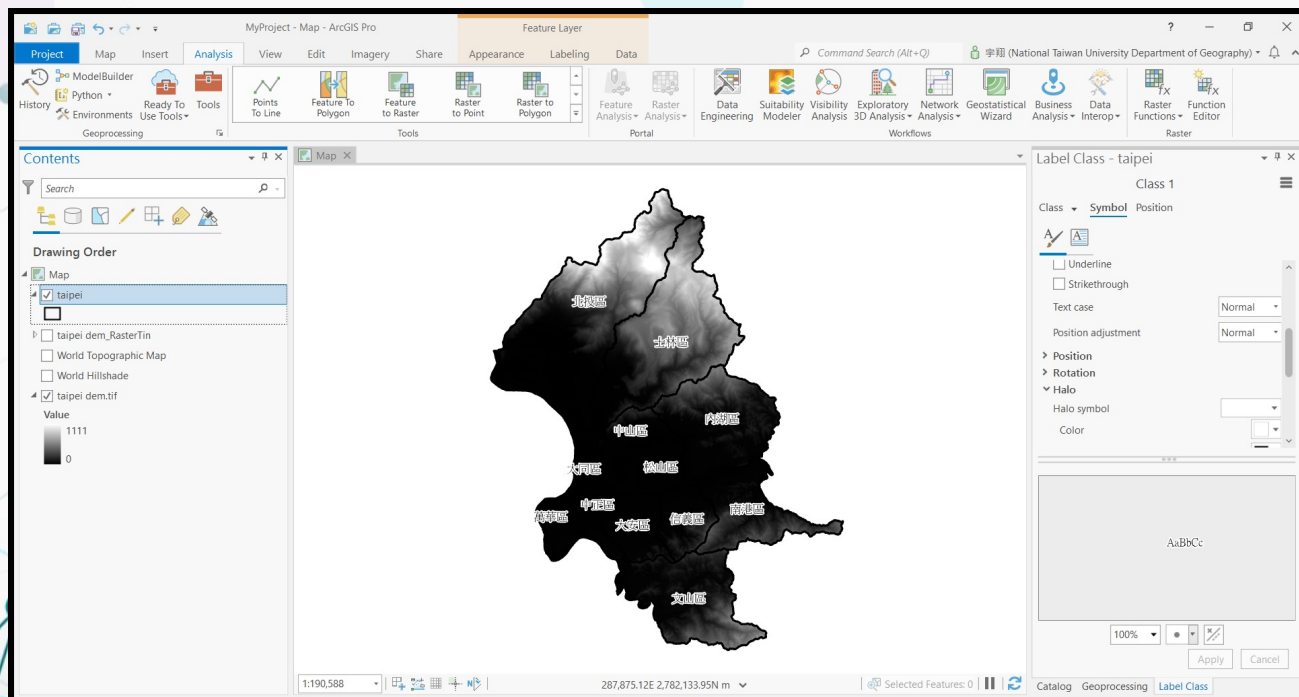
網格資料處理



用 Arcgis Pro 製作
三角網格 Tin

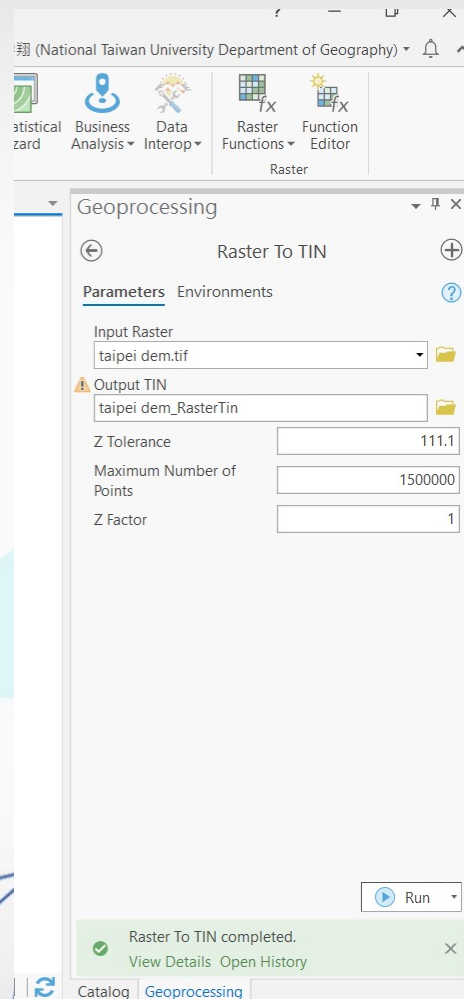
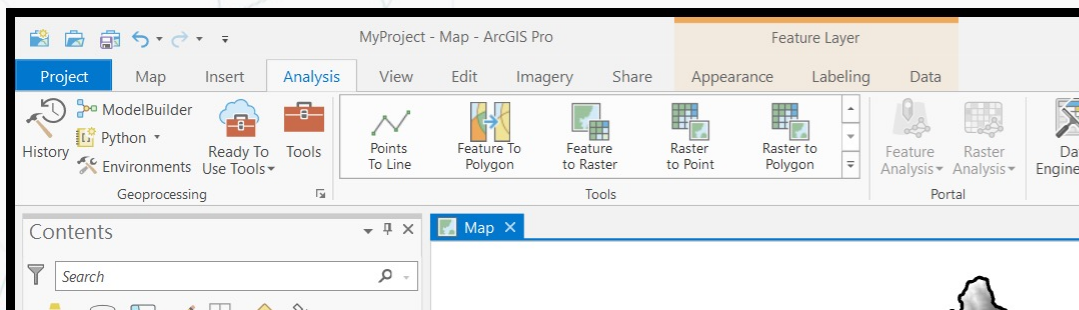
1. 臺北市網格（DEM）：taipei.tif
2. 臺北市向量資料：Taipei.shp (EPSG: 3826)

1. 匯入圖層 (可檔案拖曳到視窗)

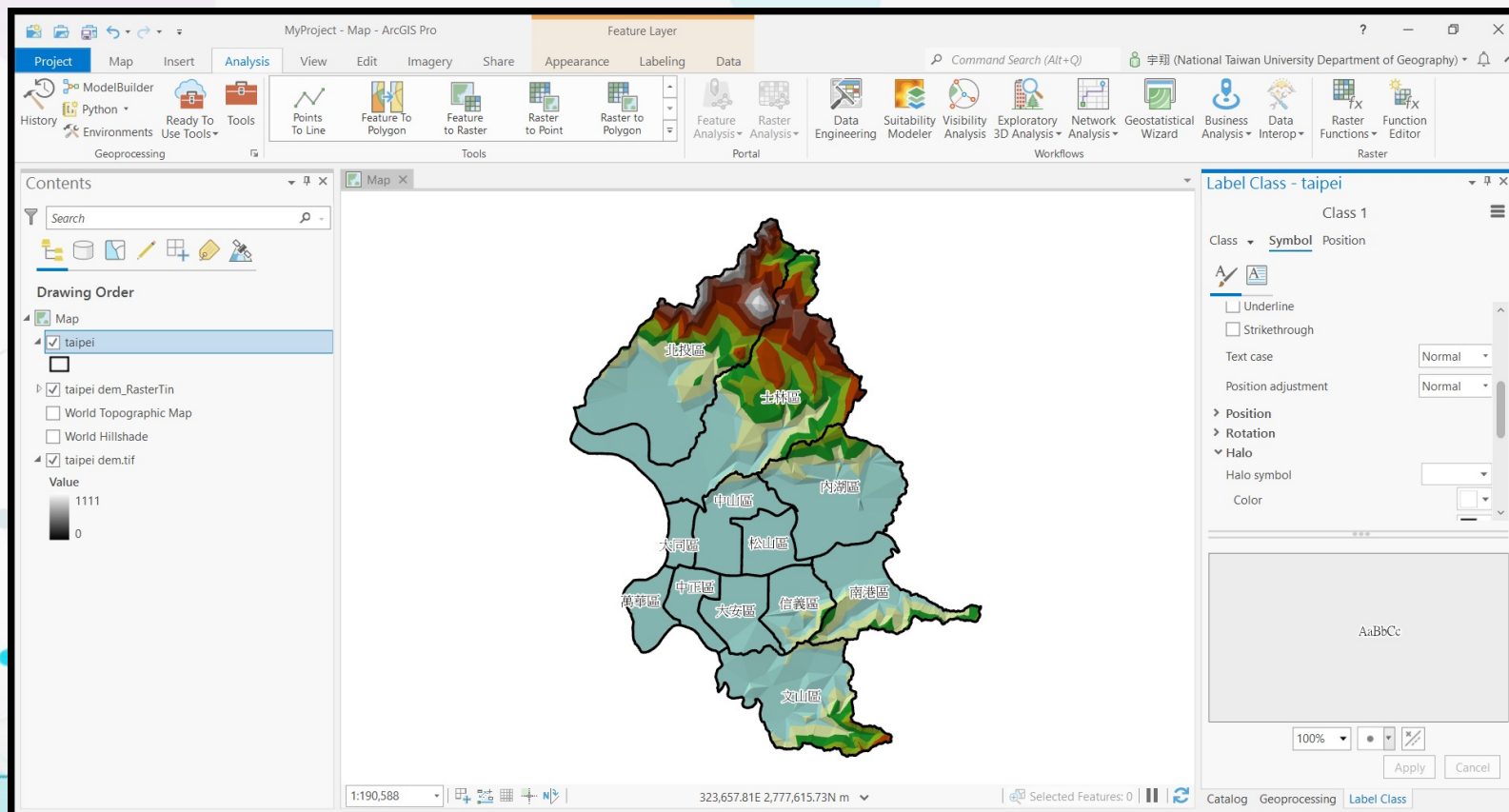


2. 搜尋工具列：Raster to tins

- 點選Tools > 在工具列搜尋raster to tins，輸入
- Taipei.dem，使用預設的設定，按下run



3. 完成三角網格 Tin 的製作



The background features a complex network diagram with nodes and connecting lines in shades of teal, blue, and purple. Large, semi-transparent geometric shapes, including triangles and polygons in light purple and teal, are scattered across the upper and right portions of the frame. The overall aesthetic is modern and technological.

The End